



GEBÜHRENSITUATION IN DEUTSCHEN ABWASSERBETRIEBEN

Nachhaltigkeit der Gebührenkalkulation aus betrieblicher Sicht

14. März 2019 / Peter Graf / 32. Lindauer Seminar

DIE FÖDERALE STRUKTUR UND SIEDLUNGS-GEOGRAFISCHE RANDBEDINGUNGEN SIND MAßGEBLICHE EINFLUSSFAKTOREN FÜR DIE GEBÜHREN



- 16 Kommunalabgabengesetze und nachfolgende Verordnungen, Erlasse und Rechtsprechungen mit Auswirkungen auf die
 - Kalkulatorischen Zinsen
 - Kalkulatorischen Abschreibungen
- Siedlungs-geografische Randbedingungen
 - Siedlungsraum
 - Topografie
 - Stadthydrologie
 - Demografie
 - Entsorgungsstruktur
 - Reinigungsanforderungen
 - (historische) Anlagenstruktur
 - ...



Sind damit überhaupt allgemeine Aussagen zur Gebührensituation in Abwasserbetrieben möglich?

ALLGEMEINE AUSSAGEN SIND MÖGLICH, SOFERN SIE DEN VERGLEICH IN DEN VORDERGRUND STELLEN

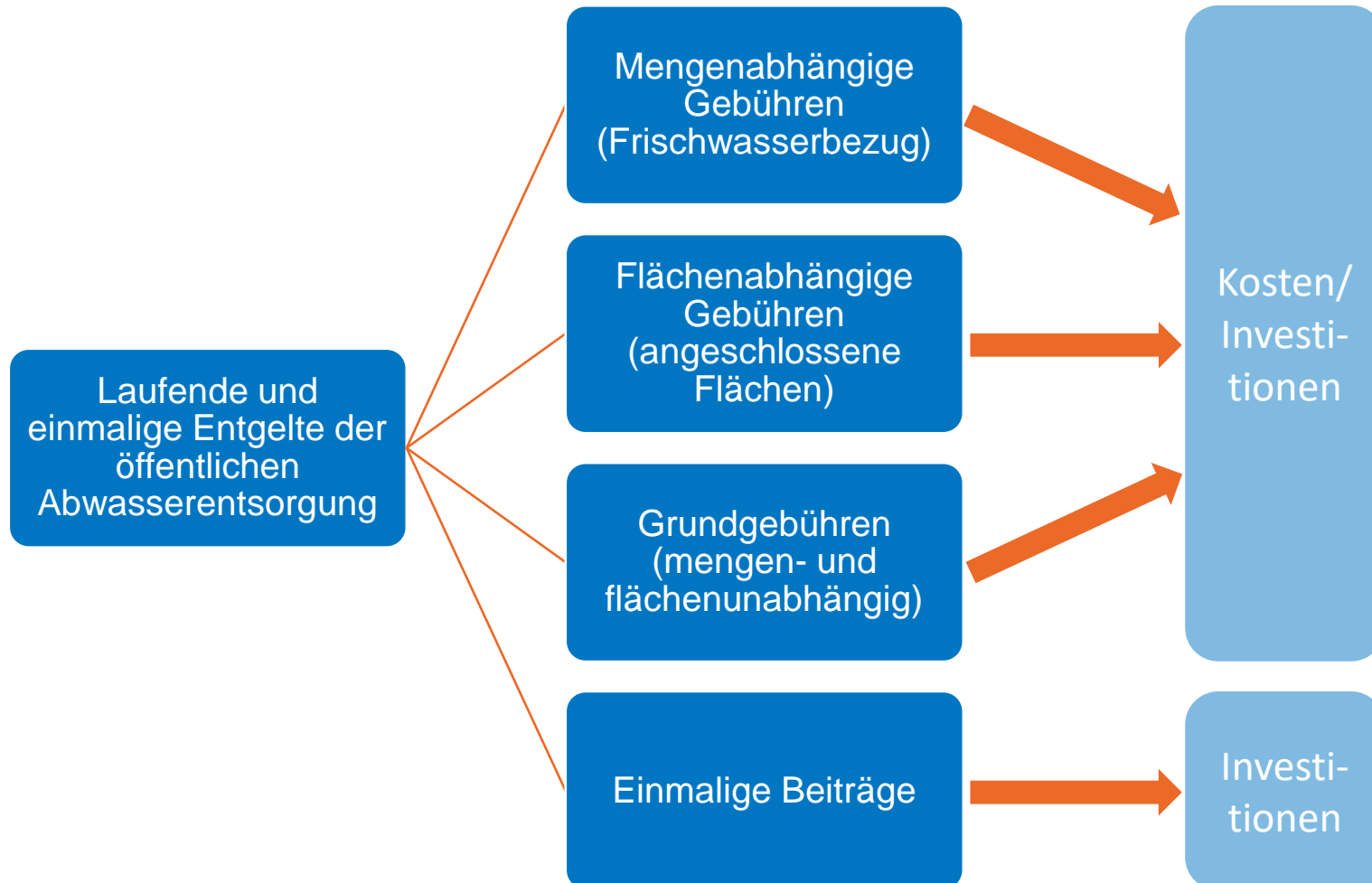


- ■ ■ Wer ist der Billigste?
- ■ ■ Wer ist der Beste?
- ■ ■ Wer ist der Schlechteste?

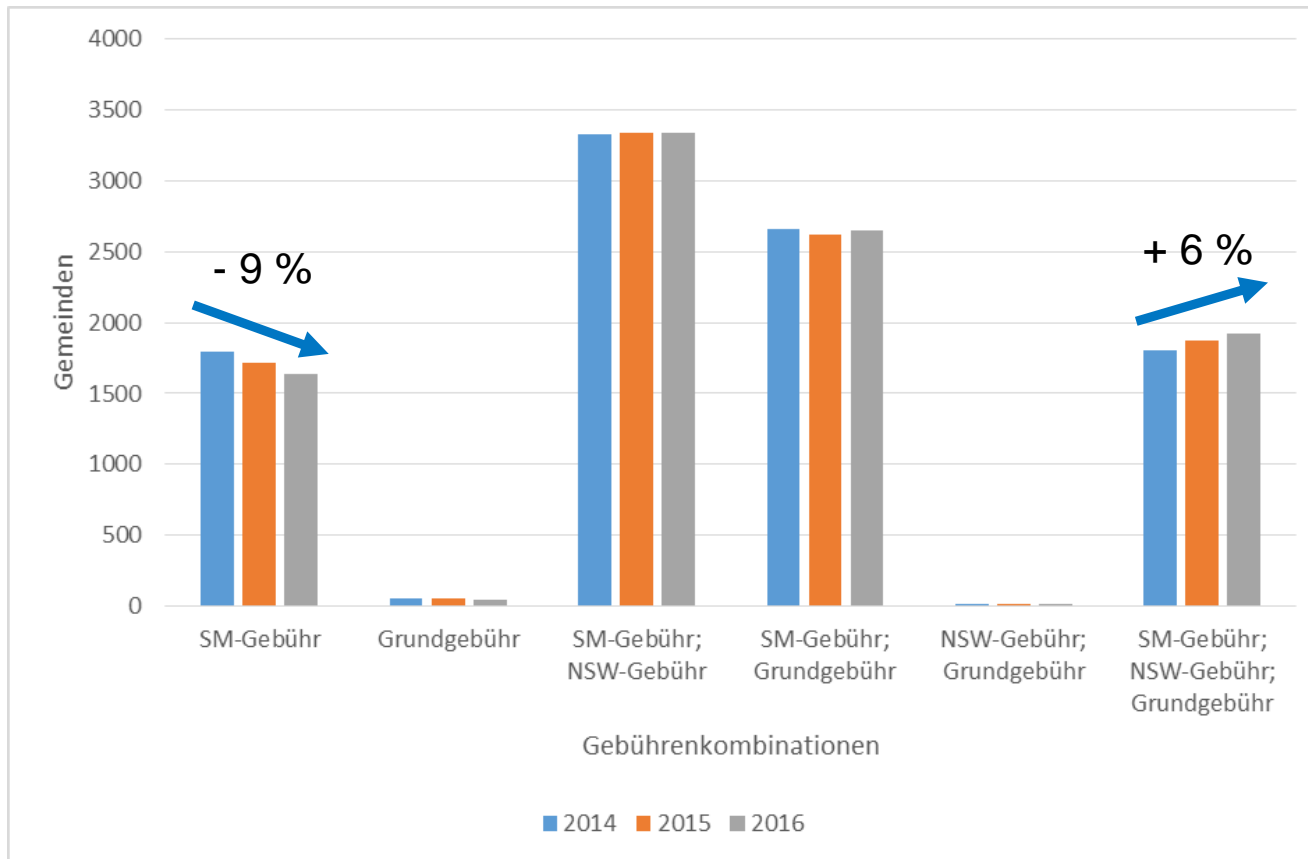


- ■ ■ Welche Unterschiede gibt es?
- ■ ■ Wie können diese erklärt werden?
- ■ ■ Was kann von Anderen gelernt werden?

MÖGLICHKEITEN DER REFINANZIERUNG DER FÜR DIE ABWASSERENTSORGUNG ANFALLENDEN KOSTEN



GEBÜHRENKOMBINATIONEN DER ABWASSERENTSORGUNG IN DEUTSCHLAND



Kombination aus Schmutzwasser- und Niederschlagswassergebühr dominiert

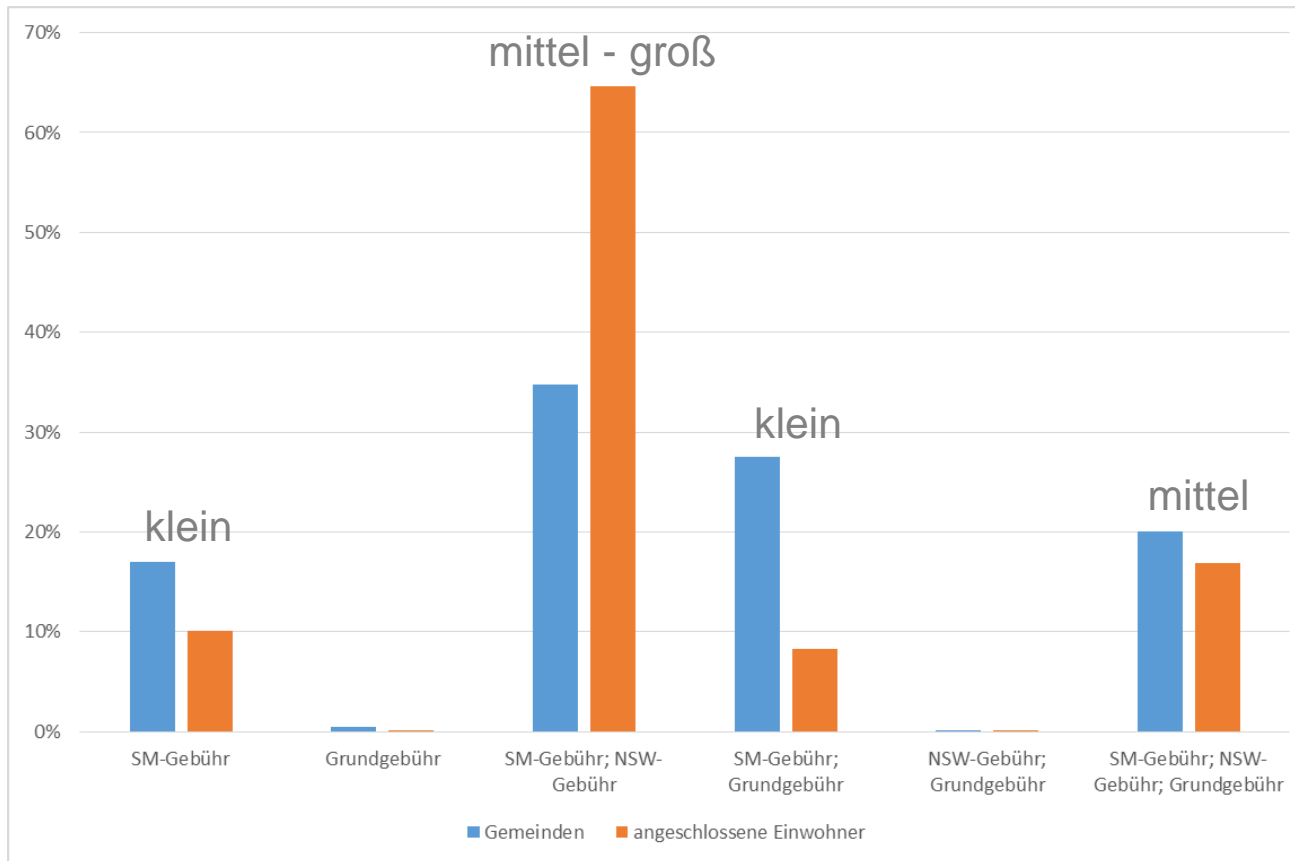
Zunahme der Kombination aus

- Schmutzwasser-,
- Niederschlagswasser- und
- Grundgebühr

SM-Gebühr – Schmutzwassergebühr
NSW-Gebühr – Niederschlagswassergebühr

Quelle: Statistisches Bundesamt 2019

GEBÜHRENKOMBINATIONEN DER ABWASSERENTSORGUNG IN DEUTSCHLAND ÜBER ALTERNATIVE GRÖßEN BERECHNET (2016)



Kleinere Unternehmen nutzen eher

- Reine Schmutzwassergebühr
- Schmutzwasser-/Grundgebühr

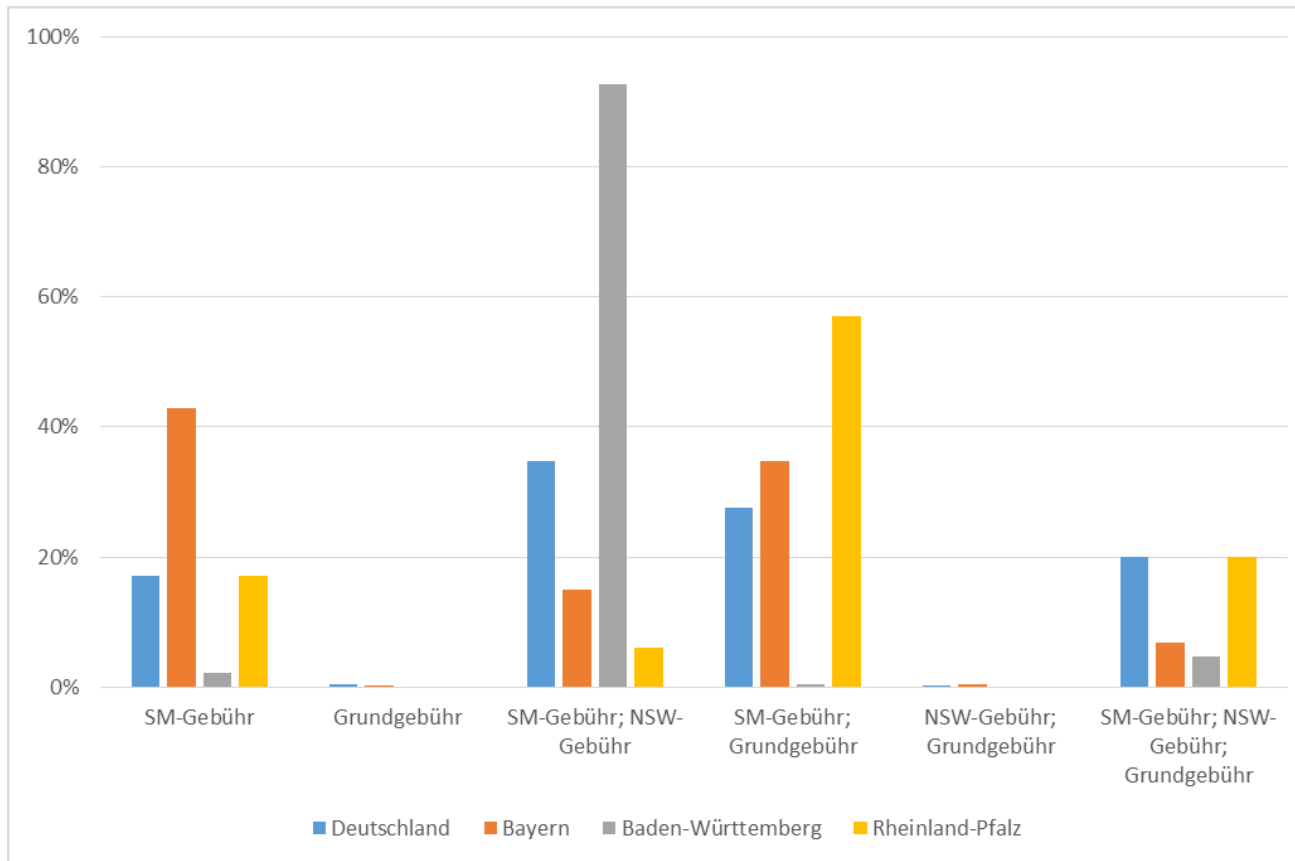
Mittlere und größere Unternehmen nutzen eher

- Schmutz-/Niederschlagswassergebühr
- Schmutz-/Niederschlagswasser-/Grundgebühr

SM-Gebühr – Schmutzwassergebühr
NSW-Gebühr – Niederschlagswassergebühr

Quelle: Statistisches Bundesamt 2019

GEBÜHRENKOMBINATIONEN DER ABWASSERENTSORGUNG IN DEUTSCHLAND UND AUSGEWÄHLTEN LÄNDERN



In Bayern dominiert

- Reine Schmutzwassergebühr
- Schmutzwasser-/Grundgebühr

In BaWü dominiert

- Schmutz-/Niederschlagswassergebühr

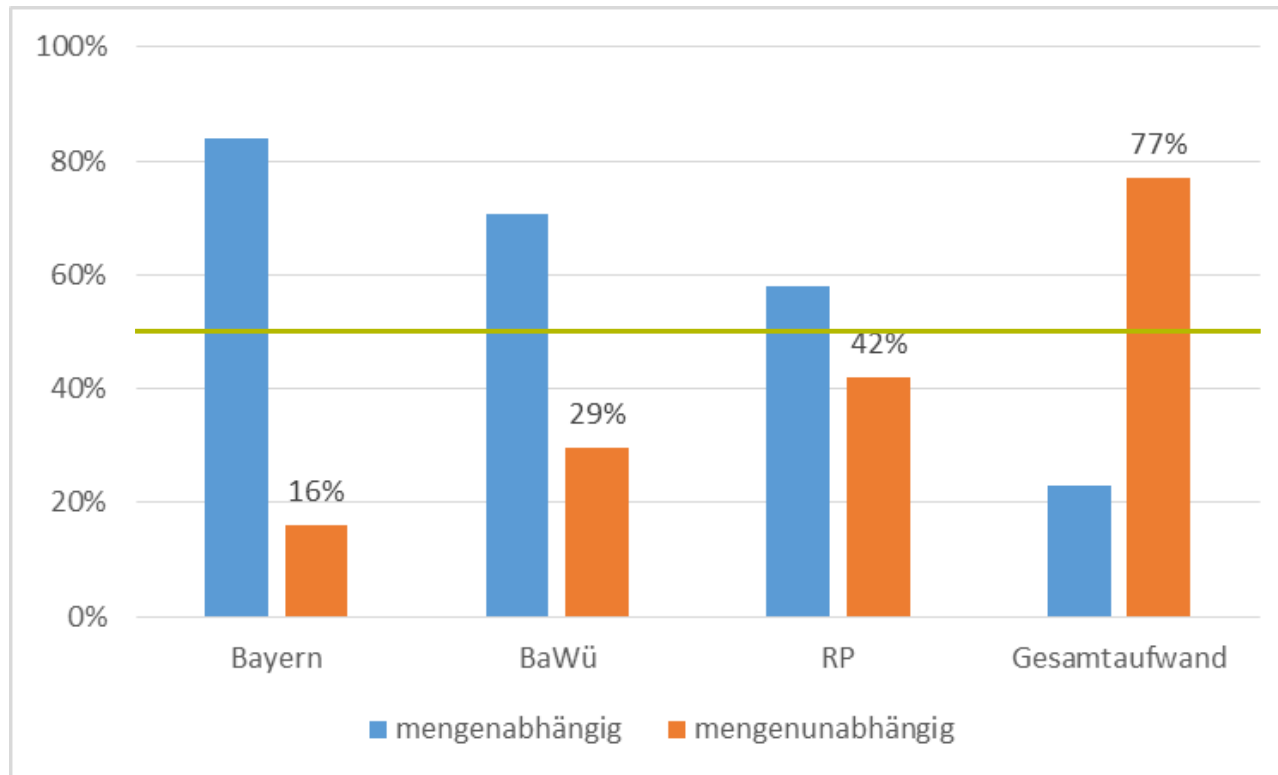
In Rheinland-Pfalz dominiert

- Schmutzwasser-/Grundgebühr
- Schmutz-/Niederschlagswasser-/Grundgebühr

SM-Gebühr – Schmutzwassergebühr
 NSW-Gebühr – Niederschlagswassergebühr

Quelle: Statistisches Bundesamt 2019, statistische Landesämter, aquabench

AUSWIRKUNGEN DER GEBÜHRENKOMBINATIONEN AUF DIE ERLÖSSTRUKTUR



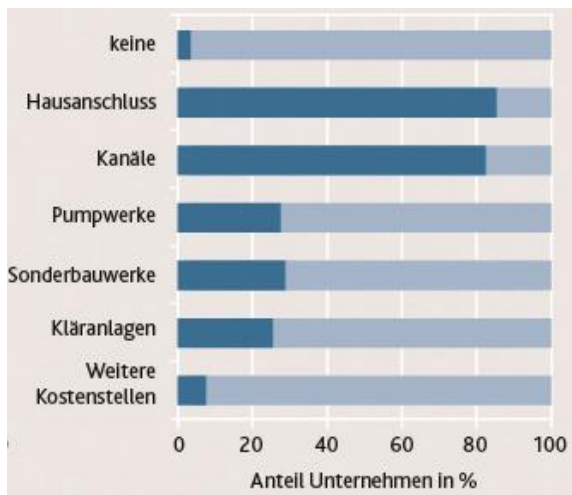
Die eingesetzten Gebührenkombinationen beeinflussen unmittelbar die Erlösstruktur.

Die mengenunabhängigen Erlösbestandteile werden in Rheinland-Pfalz am intensivsten genutzt.

In keinem Land wird die Orientierungsgröße von 50 % erreicht.

NUTZUNG DER EINMALIGEN ENTGELTE ZUR ENTLASTUNG DER GEBÜHREN

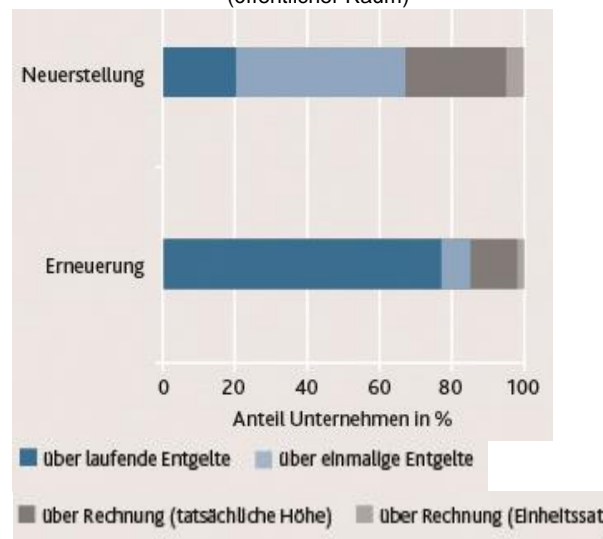
Beitragserhebung für Kostenstellen



Aussagen für Rheinland-Pfalz

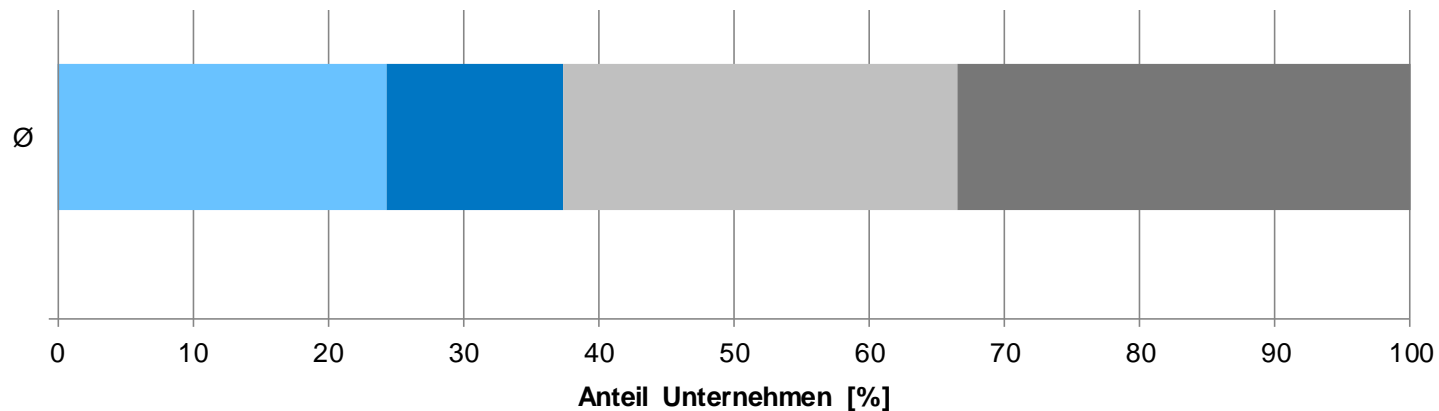
- Beitragserhebung überwiegend für HA und Kanalnetz

Baukostenübernahme Hausanschlussleitungen (öffentlicher Raum)



- Erneuerung der Hausanschlussleitungen überwiegend über laufendes Entgelt

FINANZIERUNG DER ANLAGENZUGÄNGE (RHEINLAND-PFALZ)



■ Finanzierungsanteil einmalige Beiträge

■ Finanzierungsanteil Zuschüsse und Zuwendungen

■ Finanzierungsanteil langfristiges Fremdkapital

■ Finanzierungsanteil laufende Geschäftstätigkeit



Gleichgewichtete Finanzierung der Anlagenzugänge über

Maßgeblich hierfür sind abgestimmte Strategien zu

■ Einmalige Beiträge

■ Investitionen

■ Fremdkapital

■ Aktivierungen

■ Laufende Geschäftstätigkeit

■ Abschreibungsmodalitäten

ist anzustreben.



DIE NACHHALTIGKEIT DER GEBÜHRENKALKULATION AUS BETRIEBLICHER SICHT IST (NOCH) NICHT ERREICHT!

- ■ ■ Deutschlandweit besteht für alle Unternehmensgrößen die Tendenz vermehrt mengenunabhängige Entgeltbestandteile einzusetzen
- ■ ■ In Bayern, Baden-Württemberg und Rheinland-Pfalz dominieren unterschiedliche Gebührenkombinationen
 - ■ ■ Bayern – SM-Gebühr, SM-Gebühr/Grundgebühr
 - ■ ■ BaWü – SM-Gebühr/NSW-Gebühr
 - ■ ■ Rheinland-Pfalz – SM-Gebühr/Grundgebühr, SM-Gebühr/NSW-Gebühr/Grundgebühr
- ■ ■ In keinem betrachteten Land wird die Orientierungsgröße von 50 % für die mengenunabhängigen Erlösbestandteile erreicht.
 - ■ ■ Bayern – 16 %
 - ■ ■ Baden-Württemberg – 29 %
 - ■ ■ Rheinland-Pfalz – 42 %
- ■ ■ Die einmaligen Entgelte werden noch zu wenig zur Entlastung der Gebühren eingesetzt.



VIELEN DANK FÜR IHRE AUFMERKSAMKEIT



Peter Graf
Tel.: 02203 359 29-11
p.graf@aquabench.de

aquabench GmbH

Niederlassung Köln
Frankfurter Str. 520, 51145 Köln

www.aquabench.de